

دوروش مشاهده اطلاعات سخت افزاری سیستم در ویندوز

حتما شما هم جزو کسانی هستید که دوست دارید بدانید سیستمی که دارید با آن کار می کنید از چه قطعات و امکاناتی برخوردار است. پس این مطلب را تا پایان پیگیری کنید. مثلا CPU یا mainboard سیستم شما از چه نوع و مدلی و یا میزان Ram و حافظه کارت گرافیک تان چقدر است؟ ما علاوه بر راه های متداول موجود در ویندوز به ترفندهای جدیدی از طریق پنجره Run اشاره می کنیم که امیدواریم برایتان جدید، جذاب و کاربردی باشد.

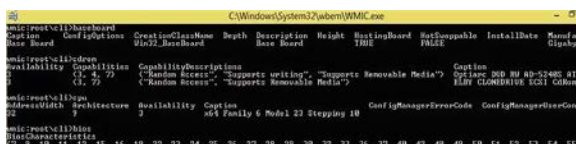


روش اول

از منوی استارت وارد Run شده و عبارت wmic را تایپ کنید.
و روی دکمه Ok کلیک کنید.
سپس صفحه سیاه رنگی ظاهر می شود.
و شما می توانید در جلو خط فرمان دستورات را تایپ کنید.

wmic:root\cli>

حالا شما بسته به اطلاعاتی که از قطعات مختلف سیستم تان دارید می توانید دستوراتی مانند baseboard برای ریز مشخصات مادربرد سیستم، cpu برای اطلاع از ریز مشخصات آن، cdrom برای اطلاع از ریز مشخصات آن را تایپ کنید و چندین دستور دیگر که می توانید ریز تمام مشخصات سیستم تان را ببینید مانند تصویر زیر:



برای دیدن لیست کامل دستورات می توانید از علامت زیر جلوی خط فرمان استفاده کنید

wmic:root\cli>/?

لیست تمامی دستورات قابل استفاده در این محیط برای شما نمایان می شود. مانند تصویر زیر:



روش دوم

از منوی استارت وارد Run شده و عبارت dxdiag را تایپ و روی دکمه Ok کلیک کنید.
پنجره ای به شکل زیر با چهار تب باز می شود که در هر تب می توانید مشخصات مربوط به آن قطعات سیستم را ببینید.

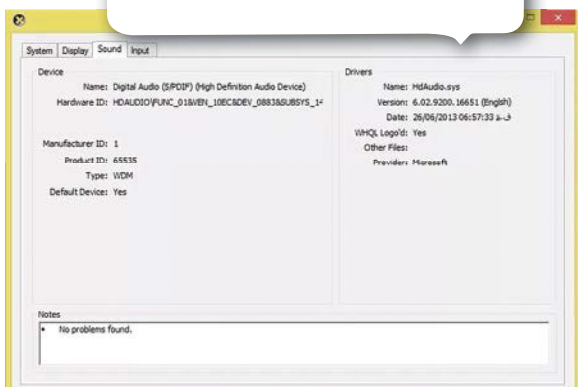
تب System



تب Display



تب Sound

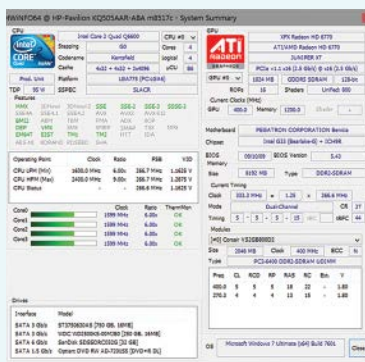


نمایش دقیق

اطلاعات سخت افزار رایانه HWiNFO7 Portable

HWiNFO نرم افزار کاربردی که دقیق ترین اطلاعات موجود در مورد سخت افزارهای به کار رفته در رایانه شما را ارائه کند. این برنامه به کمک ابزارهای حرفه ای، اطلاعاتی و تشخیصی سخت افزار که در خود دارد کمک شایانی به کاربرانی که به دنبال درایورهای سخت افزار خود هستند خواهد نمود. استفاده از این نرم افزار بسیار آسان بوده و افراد مبتدی نیز می توانند به کمک آن اطلاعات دقیقی از سخت افزارهای رایانه خود بدست آورند. این نرم افزار بدون نیاز به نصب است و استفاده از آن به فروشندگان رایانه و سخت افزار و پشتیبانان فنی و خریداران نیز توصیه می شود.

- قابلیت های نرم افزار HWiNFO
- یافتن اطلاعات دقیق سخت افزارهای به کار رفته در رایانه
- استفاده از ابزارهای حرفه ای، اطلاعاتی و تشخیصی سخت افزار
- ارائه بیشترین اطلاعات مربوط به سخت افزارهای نصب شده روی سیستم
- استفاده بسیار آسان و بدون دردسر
- ارائه دقیق ترین اطلاعات موجود در مورد سخت افزارها
- پشتیبانی از نسخه های مختلف ویندوز
- مناسب برای کاربرانی که به دنبال درایور سخت افزارهای خود هستند
- نمایش اطلاعات کامل CPU, Memory, Motherboard, Chipset, BIOS, Monitor, Audio, Network, Ports سیستم
- یافتن اطلاعات دقیق از سخت افزارها حتی توسط افراد مبتدی



کیوازد را اسکن کنید