



## کلیک شما



سؤالات خود را به  
clickhelp@jamejonline.ir  
ایمیل کنید تا پاسخگوی  
شما باشیم. ذکر نام،  
نام خانوادگی و شهر یا  
روستای محل اقامت  
خود را فراموش نکنید.

؟ میلاد رحمان سرشت:

چطور می توانم از قابلیت  
تصویر در تصویر روی آپید  
استفاده کنم؟

## کلیک:

اولین چیزی که باید بدانید این است  
که این قابلیت برای تمام نسخه های  
سیستم عامل iOS امکان پذیر و  
در دسترس نیست.  
باید بدانید دستگاه های سال ۲۰۱۸ به  
قبل ممکن است در اجرای این قابلیت  
با محدودیت همراه باشند. برای  
استفاده از این قابلیت ابتدا نرم افزار  
اول مورد نظر را باز کرده و سپس ببینید  
و سپس همین کار را برای نرم افزار دوم  
انجام دهید و برنامه اصلی خود را باز  
کنید. انگشت خود را از پایین نمایشگر  
به سمت بالا بکشید تا نوار ابزار برای  
شما نمایش داده شود.  
در این نوار، فهرست آخرین  
نرم افزارهایی که اجرا کرده اید، نمایش  
داده می شود.

روی گزینه مربوط به نرم افزار دوم  
کلیک کرده و سپس آن را داخل  
نمایشگر بکشید و رها کنید.  
اگر نرم افزار مدنظر شما هنگام  
جدا شدن از نوار ابزار به شکل يك مربع  
درآمد، به این معنی است که نرم افزار  
فاقد قابلیت تصویر در تصویر است،  
ولی در صورتی که این قابلیت برای  
نرم افزار وجود داشته باشد، به طور  
خودکار شاهد تبدیل شدن نمایشگر  
به دو بخش خواهد بود.  
البته به یاد داشته باشید برخی  
نرم افزارها مانند تب های مرورگر سیری  
قابلیت استفاده دوباره به طور تصویر  
در تصویر را نیز دارند که این کار می تواند  
برای شما بسیار مفید باشد، ولی باز هم  
این قابلیت به نسخه سیستم عامل و  
قابلیت های iOS شما بستگی دارد.



## اگر بازی های دوران

ويندوزهای ويستا به بعد را

بخواهید معمولاً ويندوز ۱۰

به راحتی آنها را اجرا خواهد کرد،

ولی اجرای بازی های قدیمی تر

اندکی دشوار است

## چگونه بازی های قدیمی را روی ويندوز ۱۰ اجرا کنیم؟

## سفر در زمان



احمد محمد حسینی

مدیر تیم QA

یکی از مشکلاتی که بسیاری از افراد دوستدار بازی با آن روبه روهستند، سازگاری بازی های  
قدیمی با سخت افزارهای مدرن است. اگر شما هم از طرفداران بازی های قدیمی هستید و با  
همین مشکل مواجه شده اید، این هفته در كلیك يك راهکار جامع برای اجرای بازی های قدیمی  
روی دستگاه های مدرن مجهز به ويندوز ۱۰ آموزش می دهیم.

## اجرای بازی های سیستم عامل DOS



نام بازی و پسوند اجرایی آن را در این بخش وارد کنید. برای مثال من بازی  
Doom نسخه اصلی را روی سیستم خودم نصب کرده ام و آدرس پوشه آن  
C:\Games\Doom است. نام فایل اجرایی بازی Doom.exe است و با افزودن  
آن به پایان آدرس، عبارت زیر ایجاد شده و در بخش Target قرار خواهد  
گرفت:

C:\Games\Doom\Doom.exe

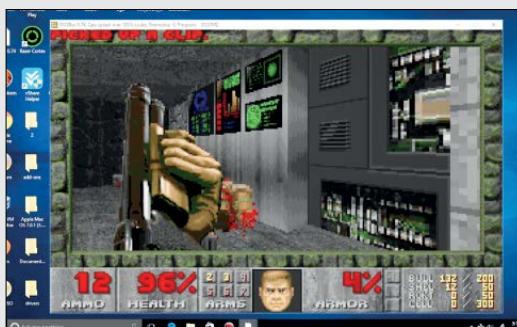
از این پس با كلیك روی آیكون DOS که در بخش بازی کپی کرده اید، بازی  
به طور خودکار اجرا خواهد شد.

سیستم عامل DOS متعلق به دوران بسیار قدیمی کامپیوترهاست و برخی  
بازی های این سیستم عامل برای بسیاری از ما ارزش نوستالژیک بالایی  
دارند، ولی برای اجرای آنها روی دستگاه های مدرن چه باید کرد؟ راهکار  
ساده تعبیه شده در ويندوز ۱۰ برای این کار، سیستم شبیه ساز DOSBox  
است. این شبیه ساز به عنوان يك برنامه ويندوزی مدرن روی دستگاه  
شما نصب می شود و سیستم عامل DOS را روی دستگاه شما بالا می آورد.  
به این ترتیب در يك پنجره داخلی ويندوز خود می توانید سیستم عامل  
قدیمی DOS را در اختیار داشته و منبع بازی یا نرم افزار قدیمی خود را روی آن  
اجرا کنید.

برای کار کردن با این سیستم ابتدا DOSBox را در گوگل جست و جو کرده و  
روی سیستم خود دانلود و سپس نصب کنید. در ادامه با مراجعه به پوشه  
نصب و كلیك راست کردن روی گزینه DOSBox.exe، آیكون دسترسی سریع  
از آن را روی دسکتاپ خود ایجاد کنید.

از اینجا به بعد هر پوشه ای را که بازی قدیمی شما در آن وجود دارد، باز کرده و  
این آیكون دسترسی سریع را داخل آن کپی کنید. پس از این کار روی آن كلیك  
راست کرده و گزینه Properties را انتخاب کرده و در صفحه ای که برای شما باز  
می شود روی زبانه Shortcut كلیك کنید. يك باکس متنی به نام Target وجود  
دارد که باید متن داخل آن را پاک کرده و به جای آن آدرس پوشه بازی به علاوه

## اجرای بازی های دوران ويندوز ۹۸ و XP



for قرار دارد فعال کرده و سپس گزینه OK را انتخاب کنید. از این به بعد  
سیستم عامل شما این بازی را با امکانات مشابه با آن سیستم عامل  
روی ويندوز ۱۰ اجرا خواهد کرد. آخرین گام نیز این است که اگر پردازنده  
گرافیکی بسیار نیرومندی دارید، به تنظیمات پردازنده گرافیکی خود بروید  
و این بازی را روی تنظیمات پردازنده گرافیکی روی پردازنده اصلی (برای  
مثال پردازنده های Intel HD graphics) تنظیم کنید، زیرا برخی از کارت های  
گرافیکی مدرن امکان اجرای ساختار چند ضلعی های قدیمی بازی ها را  
ندارند. این روش نه تنها برای بازی، بلکه برای بسیاری از نرم افزارهای  
قدیمی نیز قابل استفاده خواهد بود.

اگر بازی های دوران ويندوزهای ويستا به بعد را بخواهید معمولاً ويندوز  
۱۰ به راحتی آنها را اجرا خواهد کرد، ولی اجرای بازی های قدیمی تر اندکی  
دشوار است. مشکل اصلی این است که ساختار امنیتی ويندوز ۱۰ در  
بسیاری از موارد این بازی ها را به عنوان خطر امنیتی شناسایی کرده و آنها را  
مسدود می کند و اجازه نصب بازی را از شما خواهد گرفت.

برای اجرای این بازی ها ابتدا روی گزینه نصب بازی كلیك راست کرده  
و عبارت Run as Administrator را انتخاب کنید. این کار به شما اجازه  
خواهد داد تا بازی را نصب کنید، ولی باز هم پیشنهاد می کنیم اگر بازی  
شما کرک شده است، برای نصب آن، سیستم ضد ویروس خود را از کار  
انداخته و ترجیحاً ارتباط خود را با شبکه اینترنت قطع کنید تا در قطعی  
سیستم ضد ویروس، مشکل امنیتی برای دستگاه شما پیش نیاید.  
پس از اتمام فرآیند نصب بازی، آن را اجرا کنید. اگر بازی به درستی اجرا  
شد که نیازی به ادامه مسیر نیست، ولی اگر بازی درست اجرا نشد،  
روی آیكون بازی كلیك راست کرده و گزینه Properties را انتخاب کنید.  
در ادامه به زبانه Compatibility مراجعه کنید. در این زبانه يك بخش  
به نام Compatibility Mode وجود دارد که با كلیك روی آن فهرستی از  
سیستم های عامل قدیمی تر ويندوز برای شما نمایش داده خواهد شد.  
گزینه ای را که با زمان بازی سازگار بوده، انتخاب کنید. سپس تیک بالای  
آن را که در مقابل متن Run this Program on compatibility mode